

# EN AVANT TOUTES

## Fiche technique

### Contacts

Administratif :	Amé Wallerant	<a href="mailto:admin@compagnieboom.com">admin@compagnieboom.com</a>
Artistique :	Zoé Grossot	<a href="mailto:contact@compagnieboom.com">contact@compagnieboom.com</a>
Technique	Romain Le Gall Brachet	<a href="mailto:romainlgb@gmail.com">romainlgb@gmail.com</a>

---

### Informations générales

Spectacle tout public à partir de 11 ans.

Durée : 1h15.

Jauge : 200 personnes **en gradin**.

*Une version avec traduction LSF du spectacle existe. Nous contacter concernant les modifications technique (légères) que cela génère.*

---

### Equipe

En avant toutes comprend trois personnes en tournée. La compagnie se déplace en train et avec un petit utilitaire, merci d'en prévoir le stationnement.

Un espace loge avec miroir et prise électrique est nécessaire. Merci de prévoir un fer ainsi qu'une table à repasser Une douche serait appréciée.

L'équipe comprend une personne végétarienne (sans viande, sans poisson) et intolérantes au gluten, merci d'en tenir compte lors de la préparation des repas et catering pour la compagnie.

---

### Planning

Déchargement et vérification de la pré-implantations :	30 min.
Montage décor :	1h
Réglage lumière :	2h30.
Réglages son :	30 min
Raccord	1h30
Démontage et chargement :	1h30

Compter une installation à 9h30 avec pré-implantation pour une représentation à 20h.

## Plateau

Ouverture idéale : 7m au cadre de scène – 10m de mur à mur

Profondeur idéale au nez de scène : 8m

Hauteur sous perche idéale : 6,50m

Ouverture minimale : 7m de mur à mur

Profondeur minimale au nez de scène : 5m

Hauteur sous perche minimale : 5m

Le décor du spectacle est constitué de quatorze blocs en contre-plaqué pour former, dans leur configuration de base, un arc de triomphe de 2M20 d'ouverture par 70cm de profondeur et 2M10 de hauteur.

### **Pas de pente supérieur à 5%.**

Une poulie est installée au centre du plateau pour un mouvement de décor. Sa commande sera située au lointain centre. Le poids soulevé est inférieur à 5kg

*En Avant Toutes joue avec des figures en cartons de tailles très diverses, dont des très petites (20 cm de haut). Afin de garantir la meilleure visibilité possible du public veuillez noter :*

- Distance idéale entre le dernier rang des gradins et le nez de scène : 9M
- Distance maximale entre le dernier rang des gradins et le nez de scène : 16M

---

## Lumière

La régie lumière sera placée en salle à côté de la régie son. Elle est commandée par un boîtier DMX 5 points.

### **25 circuits gradateurs de 2,3kW**

8 découpes type 614sx RJ

2 découpes type 613sx RJ

12 PC 1kW

6 PAR 64 CP61

1 F1 (ou autre petite source)

4 platines de sol

Lumière public graduée

---

## Son

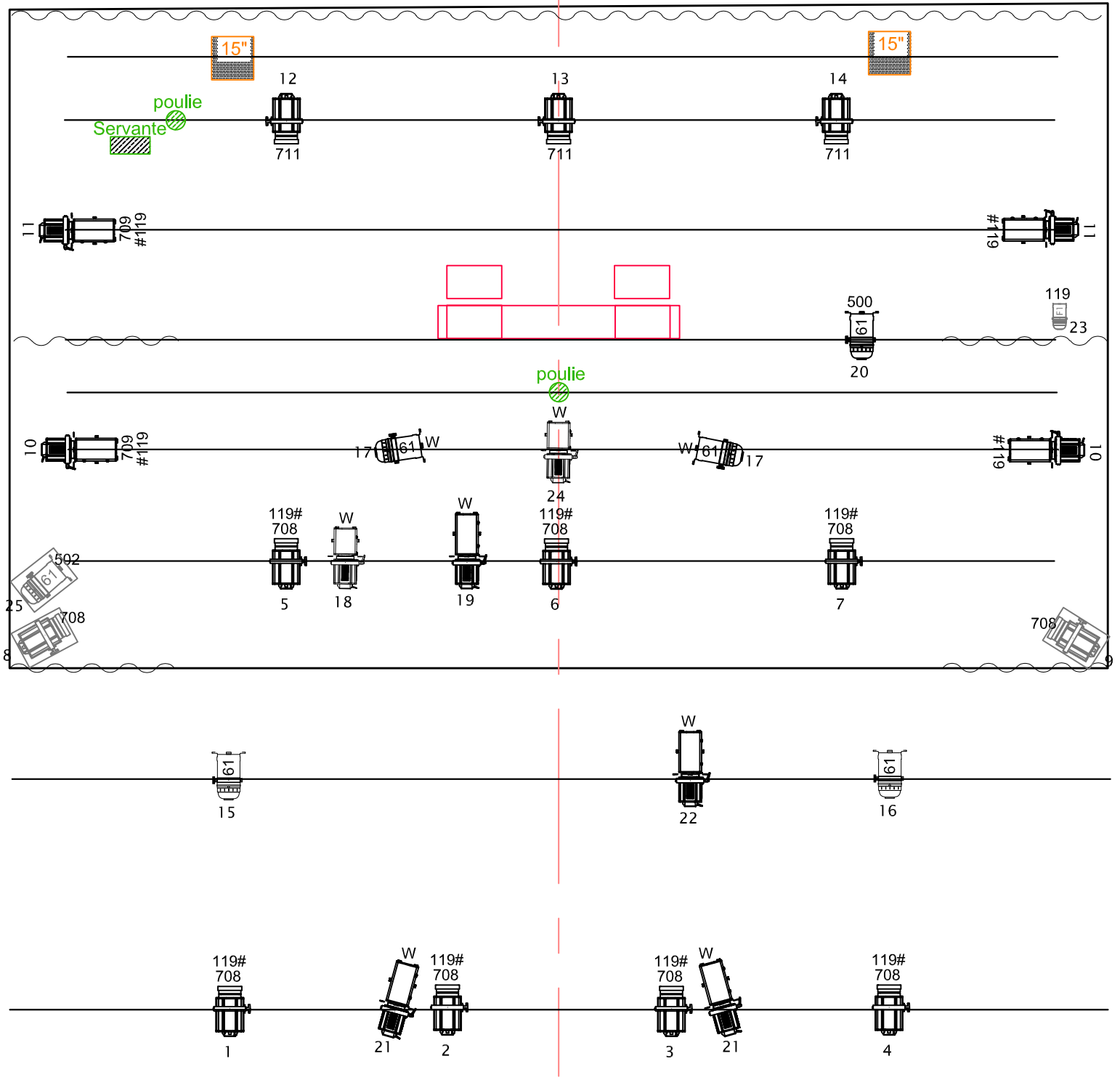
La régie son sera placée en salle, à coté de la régie lumière.

Une console son avec entrée mini jack.

Système stéréo avec caisson de basse. La diffusion s'effectue depuis le lointain en suspension sur une perche. Le système d'accroche sera caché par une frise située sur la perche précédente.

---

Plan de feu en annexe.



**LEGENDE**

12		PC 1kW
8		Découpe courte 1kW
2		Découpe ultra courte 1kW
6		PAR 64 CP 61
1		PAR 36 (ou autre petite source)
4		Sur Platine

**En AVANT TOUTES**

Cie BOOM

Plan de feu - masse	A4 - 1:50
Romain Le Gall Brachet	
06.82.29.44.07 - romainlgb@gmail.com	
06/02/2024	

Gélatines		
Référence	Format	Quantité
500	PAR 64	1
502	PAR 64	1
708	PC 1kW	9
709	Dec 1kW	2
711	PC 1kW	3
119#	PC 1kW	7
119#	Déc 1kW	4