

Fiche Technique

L'ÉCHAPPEE

Durée

45 min + éventuel bord plateau.

Noir salle

Obscurité demandée à minima, noir préférable.

Public

Spectacle tout public à partir de 8 ans.

- Jauge : 100 personnes maximum.
 - **Gradin obligatoire.**
 - Pas de public au sol.
-

Espace nécessaire

Taille idéale de l'espace de jeu: 9M de large / 7 M de profondeur // 5M sous plafond
Taille minimale de l'espace de jeu : 7M de large / 6M de profondeur // 3M sous plafond.

L'Échappée tourne avec sa propre moquette et un fond de scène noir auto-porté. En fonction des lieux d'accueil il peut être nécessaire de prévoir une boîte noire pour délimiter le plateau.

Equipe d'accueil : 2 technicien·nes.

Temps nécessaire

4h de préparation.

1h de remise entre deux représentations, deux représentations maximum par jour.

1h de démontage avec chargement décor.

Planning type J0

9h – 13h : arrivée de l'équipe
Montage technique

14h - 15h : Mise et échauffement
15h - 15h45 : 1^{re} représentation
15h45 - 16h : bord plateau
16h - 17h : Mise
17h - 18h : 2^e représentation

18h30 - 19h30 : démontage / chargement

Planning idéal J-1

14h-18h : arrivée de l'équipe
Montage technique

8h30 - 10h : Mise et échauffement
10h - 10h45 : 1^{re} représentation
10h45 - 11 h : bord plateau

13h -14h : Mise et échauffement
14h - 14h45 : 2^e représentation
14h45 - 15h : Bord plateau
15h30 - 16h30 : Démontage / chargement

Catering et repas

Les membres de l'équipe sont végétariens (sans viande ni poisson) merci d'en tenir compte lors de la préparation des repas.

➤ Loge ou un petit coin propre pour se changer avec chauffage en hiver et point d'eau (thé, café, boissons fraîches, biscuits, fruits secs ou frais, grignotage salé ou sucré...)

Contact

Technique :	Romain Le Gall brachet	06 82 29 44 07	romainlgb@gmail.com
	Coline Ménard	06 33 75 80 41	coline-menard@wanadoo.fr
Administratif :	Amé Wallerant		admin@compagnieboom.com

SALLE NON-EQUIPEE

Lumière

Gradation :

- 10 circuits de 1kW (il est possible de jouer avec 3 gradateurs 16A/4 voies) avec câbles DMX pour la liaison.

Projecteurs :

- 5 PC 1kW
- 4 PAR 64 CP 62
- Projecteurs graduables pour la lumière public (type quartz 500W)

- 1 pieds lumière à crémaillère avec barre de couplage pour la face.
- 2 pieds lumière avec barre de couplage (ou deux échelles)
- 2 pieds lumière simples (ou deux échelles)

- ☞ La Cie tourne avec 5 projecteurs LED caméo en DMX 3 points, si vos gradateurs sont en 5 points merci de prévoir des adaptateurs.

Electricité : 3 prises 16A et 3500W disponibles.

- Prolongateurs : 15 rallonges de 5M / 5 rallonges de 10M / 5 rallonges de 3M
- Multiprise : 1 Quintuplette / 4 triplètes.

Consommables :

- 1 rouleau de gaffer aluminium noir
- 1 rouleau de gaffer noir
- 1 rouleau de scotch tapis de danse noir.

Table de régie : Nous amenons un ordinateur pour la régie ainsi qu'un boîtier Enttec 5 points. Elle sera placée à côté des gradins sauf si l'apport de praticables est possible. Dans ce cas elle sera placée sur deux praticables de 1mx2m à l'arrière des gradins.

Son

L'Echappée tourne avec son propre système son : Deux enceintes de 12 pouces actives placées au sol.

Nous avons le câblage et notre propre console. Quelque câble XLR de spare sont les bienvenus.

Prévoir une prise 16 A séparée des gradateurs afin d'en assurer l'alimentation.

La régie son est conduite par la même personne que la lumière.

Plan d'implantation en annexe

Lumière

- 9 circuits de 1kW
- 3 PC 1kW.
- 2 découpes 613sx.
- 4 PAR 64 CP 62.
- 2 pieds lumière avec barre de couplage (ou deux échelles).
- 2 pieds lumière simples (ou deux échelles).

La régie est conduite par ordinateur connecté à un boîtier DMX 5 points.

Plan de feu en annexe.

Son

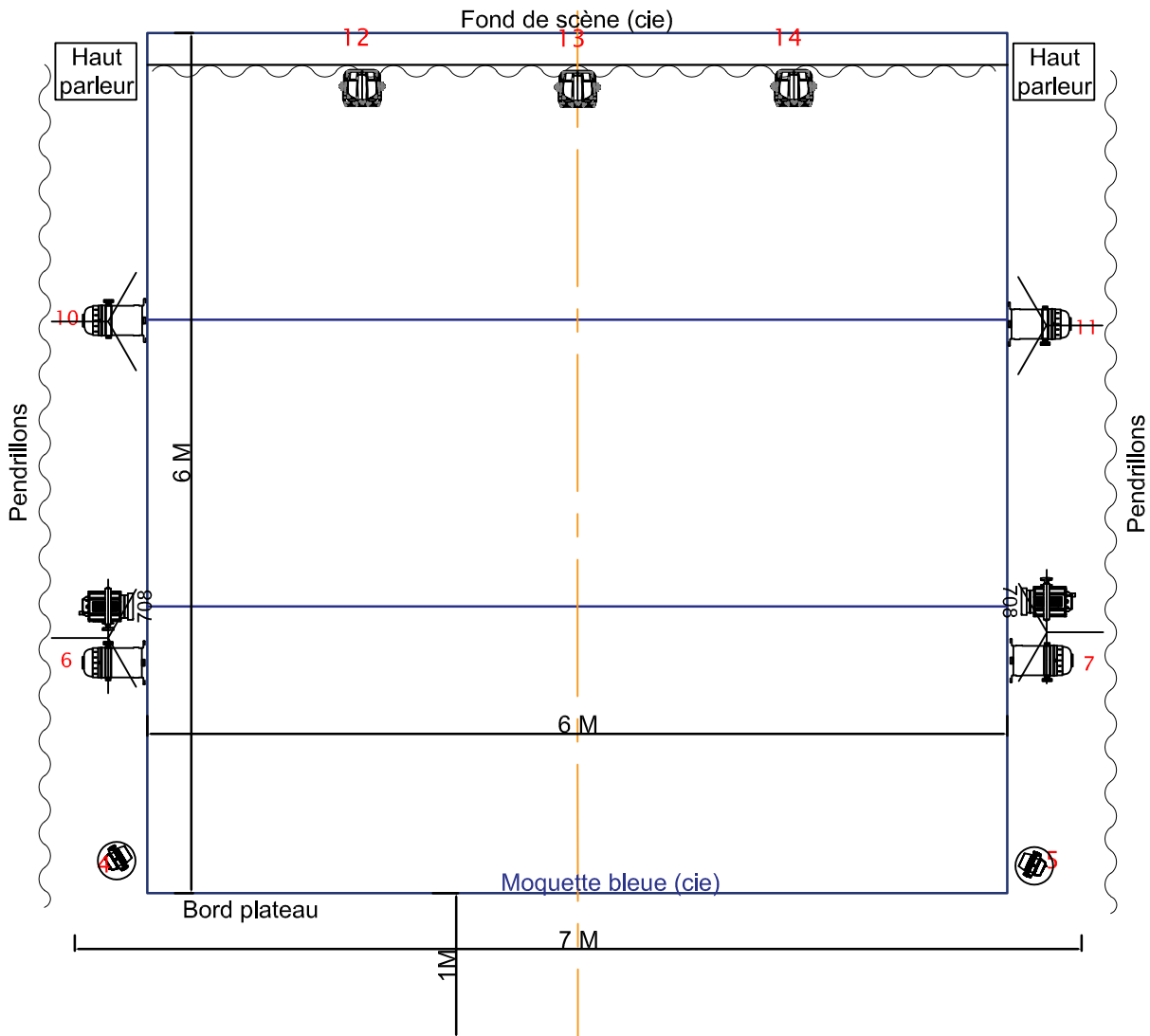
- Diffusion : 2 enceintes 12 pouces placées au sol au lointain.

Régie : Placée en salle, le son sort sur deux 2 entrées depuis une carte son

Gradinage

- ➡ Distance maximale entre le bord plateau et le dernier rang des gradins : 12M
- ➡ Ouverture maximale des gradins égale au cadre de scène.



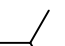
Plan d'implantation - salle non-équipée






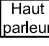
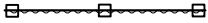
PUBLIC SUR GRADIN pas de public au sol

100 personnes maximum
Ouverture 8M maximum
Dernier rang à 12M du bord plateau maximum

Matériel à fournir:

- 5  PC 1kW
 - 4  PAR 64 CP 62
 - 5  Pied de projecteur
(3 barres de couplage)
- Gradateur + DMX /ralonges

Matériel cie:

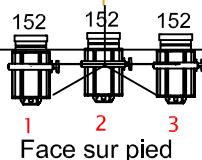
- 2  Caméo Qspot
- 3  Caméo PAR ST6
- 2  Pied de micro
- 2  Haut parleur Enceinte 12 pouces
-  Fond de scène

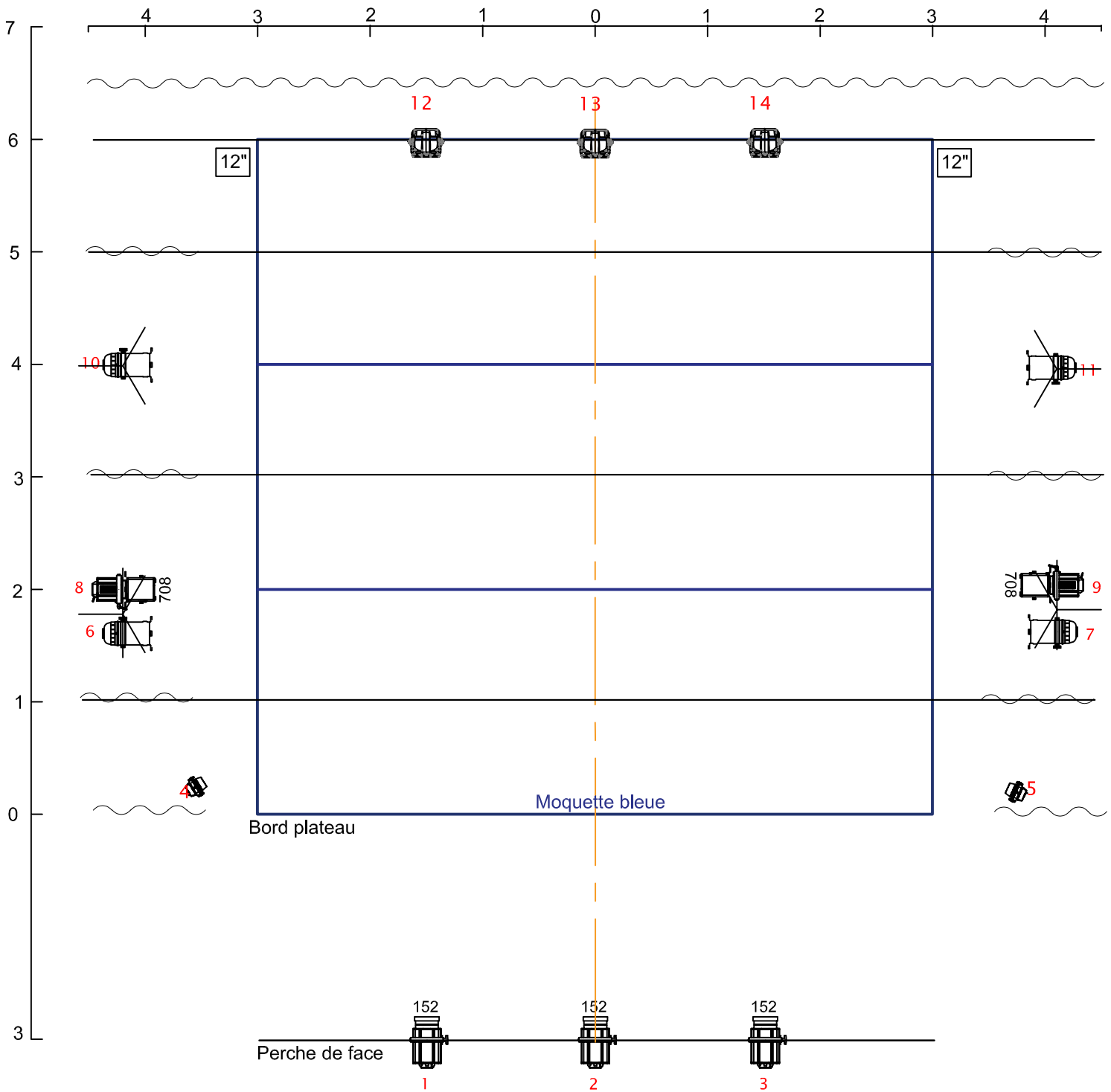
L'Échappée
Cie Boom
2,5cm=1m
Date: 25/11/2025

REGIE




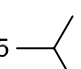
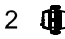

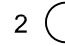
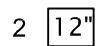
Romain Le Gall Brachet
romainlgb@gmail.com
06.82.29.44.07

Coline Ménard
coline-menard@wanadoo.fr
06.33.75.80.41





L'Echappée		
Plan d'implantation - salle équipée		
Plan de feu - masse		Cie Boom
Romain Le Gall Brachet 06.82.29.44.07 - romainlgb@gmail.com		
	21/11/2025	A4 - 1-50°

- | | |
|--|---|
| <ul style="list-style-type: none"> 2  Découpe 25°/50° 3  PC 1kW 4  PAR 64 CP 62 5  Pied de projecteur (3 barres de couplage) | <ul style="list-style-type: none"> 2  Caméo Qspot (cie) 3  Caméo PAR ST6 (cie) 2  Pied de micro (cie) 2  Enceinte 12 pouces |
|--|---|